

**NOUS
VOULONS**

**NOUS
POUVONS**



**NOUS
POUVONS**



**NOUS
POUVONS**



**NOUS
POUVONS**



**NOUS
POUVONS**



**NOUS
VOULONS**



**NOUS
VOULONS**



**NOUS
VOULONS**



**NOUS
VOULONS**



★ Sarah



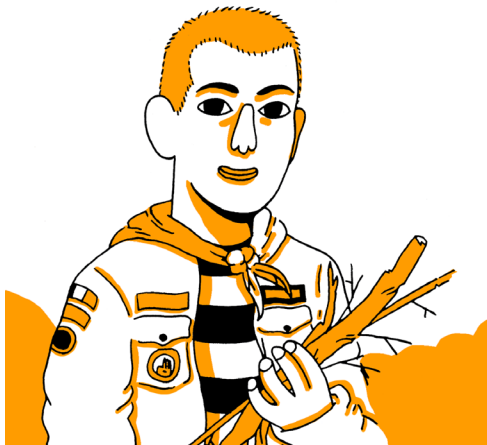
« Ces derniers temps, je suis très silencieuse. Je me pose des questions sur mon orientation sexuelle et j'ai beaucoup de mal à en parler. Je suis heureuse dans le groupe parce que le staff s'est formé à l'EVRAS et ça se sent dans leur manière de gérer les situations qui pourraient me mettre mal à l'aise. »

Seriez-vous prêt-es à participer à une formation sur l'Éducation à la Vie Relationnelle, Affective et Sexuelle (EVRAS)?

Sarah - Roy - Maude - Jayden



★ Roy



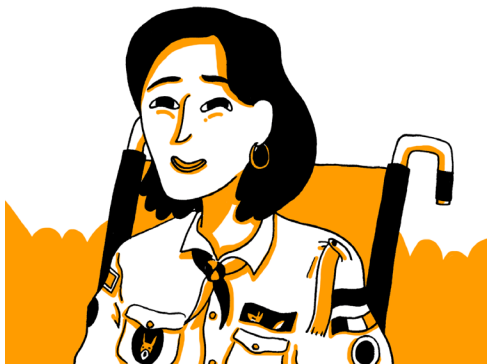
« J'ai été adopté. Plusieurs membres du groupe m'ont demandé pourquoi ma couleur de peau était différente de celle de mes parents. Un animateur a entendu notre conversation. Après m'avoir demandé mon accord, le staff a décidé de lancer une activité de réflexion sur la diversité des situations familiales. »

Seriez-vous prêt-es à encadrer des discussions de groupe sur des thématiques sensibles liées au vécu de vos jeunes ?

Sarah - Roy - Maude - Jayden



★ Maude



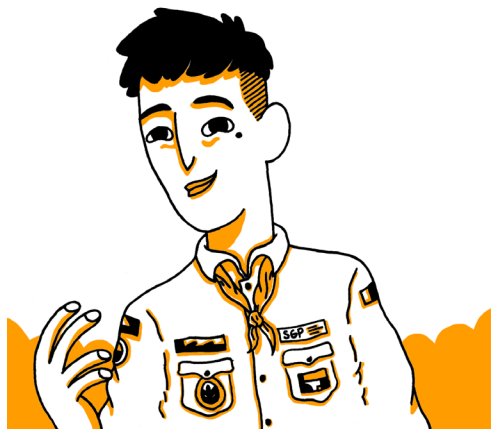
« Je suis en fauteuil roulant et j'aime les activités aquatiques. C'est pourquoi j'ai choisi de faire partie d'un groupe qui en organise. Grâce à des subventions, le groupe a adapté le terrain, le local et les bateaux pour les personnes en fauteuil. Tout le monde est très content car ça facilite l'accès au matériel et aux équipements.»

Seriez-vous prêt·es à adapter votre local et vos infrastructures pour les personnes à mobilité réduite ?

Sarah - Roy - Maude - Jayden



★ Jayden



« Je suis porteur d'un handicap et j'ai besoin d'une structure très organisée. Je me sens bien dans le groupe parce que tous les trois mois le staff échange avec mes parents à propos de mes besoins particuliers. De cette manière, les animateur·rices savent comment réagir dans certaines situations. »

Seriez-vous prêt·es à organiser des rencontres trimestrielles avec les parents de jeunes à besoins spécifiques ?

Sarah - Roy - Maude - Jayden



© Amy



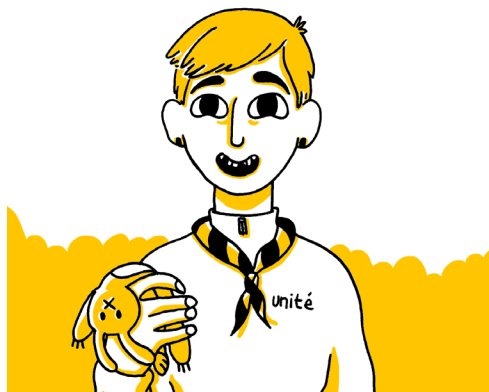
« J'ai quinze ans et je suis sortie avec une fille du groupe jusqu'à l'an dernier. Maintenant, je suis attirée par un garçon de ma classe. J'en ai parlé librement à quelques personnes de mon groupe parce que je m'y sens bien. On y apprend le respect de la différence. Cela me permet de m'y sentir appréciée et protégée. »

Seriez-vous prêt-es à créer un environnement sécurisant pour chaque personne en proposant un espace de discussion bienveillant ?

Amy - Myriam - Kate - Joshua



© Myriam



« Pour mes parents, c'est hors de question que des garçons et des filles dorment dans la même tente.

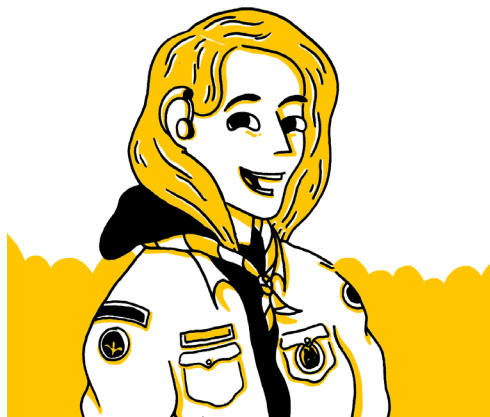
Lors des camps, le staff organise des dortoirs mixtes et d'autres pas, ainsi je peux y participer. »

Seriez-vous prêt-es à réorganiser les dortoirs pour que tout le monde se sente à l'aise ?

Amy - Myriam - Kate - Joshua



© Kate



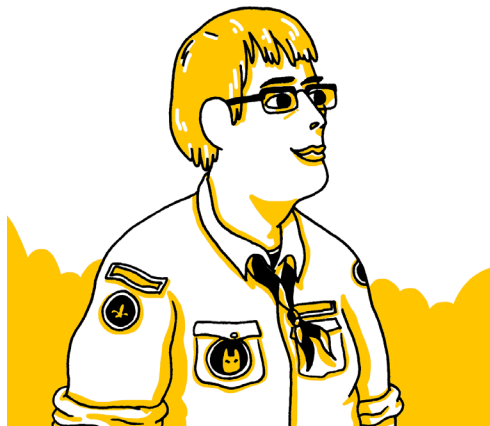
« J'ai des difficultés d'audition. J'aime faire partie de mon groupe parce que le staff fournit des instructions visuelles, par exemple à l'aide de pictogrammes, qui me permettent de comprendre facilement les consignes de l'activité. Lorsque l'activité ne le permet pas ou que les règles sont plus complexes, le staff fournit à tout le monde une petite note avec les règles du jeu. »

Seriez-vous prêts à mettre systématiquement en place des instructions visuelles pour vos activités ?

Amy - Myriam - Kate - Joshua



© Joshua



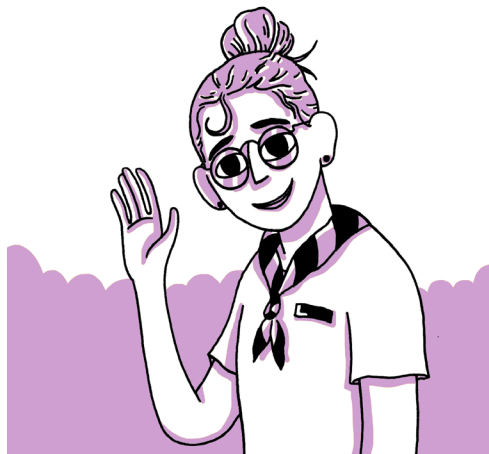
« On m'a diagnostiqué un "trouble de l'attention avec hyperactivité" (TDAH). Quand j'en ai besoin, le staff me laisse m'éloigner du groupe et me dépenser, et ne m'oblige pas à participer aux activités si je n'arrive pas à me concentrer. »

Seriez-vous prêt·es à vous informer sur le handicap de Joshua pour y adapter votre fonctionnement/ vos attentes et exigences ?

Amy - Myriam - Kate - Joshua



◆ Nicky



« J'ai parfois plus de difficultés que les autres à bien comprendre les règles d'un jeu.

Un membre du staff me fournit à chaque fois des explications très concrètes et personnalisées. Ça me donne la possibilité de poser toutes mes questions et de participer au jeu. »

Seriez-vous prêt·es à vous organiser pour qu'un membre du staff fournisse systématiquement des explications personnalisées à celles et ceux qui en ont besoin ?

Nicky - Simon - Hugo - Tess



◆ Simon



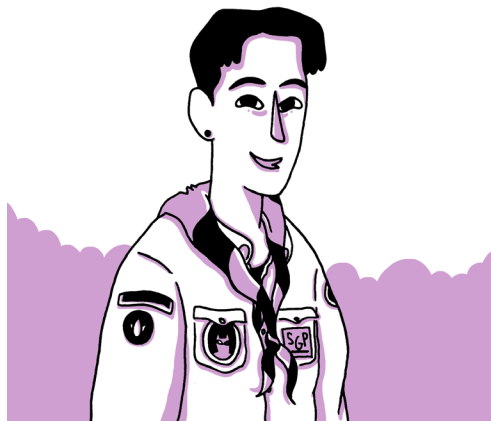
« J'ai quinze ans et je suis très croyant. C'est important pour moi de prier plusieurs fois par jour. J'aime participer aux activités du groupe parce que le staff a du respect et de la considération pour mes convictions. Le staff fait attention à ce qu'il y ait un lieu où je puisse prier et organise l'horaire pour que je ne rate aucun moment important de la vie du groupe. »

Seriez-vous prêt·es à organiser le programme des activités de sorte à permettre des temps de prière ?

Nicky - Simon - Hugo - Tess



◆ Hugo



« Je suis végan. En concertation avec le staff, l'équipe intendance prévoit des repas adaptés à mon régime lorsque l'on part en camp, ainsi, je me sens bienvenu dans le groupe. Cet aménagement profite aussi à mon ami Adib qui mange halal. »

Seriez-vous prêt·es à adapter les menus aux besoins et convictions de chacun·e?

Nicky - Simon - Hugo - Tess



◆ Tess



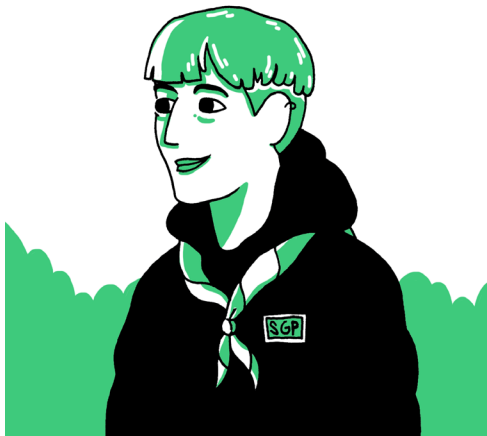
« Un accident m'a laissé un handicap partiel à une jambe. Depuis, je ne peux plus courir ou marcher rapidement. Mon staff est très créatif avec les jeux et activités pour que je puisse toujours participer. Ça me permet de m'intégrer au groupe en jouant comme tout le monde. »

Seriez-vous prêt-es à prévoir pour chaque activité des rôles qui permettent d'inclure et de valoriser chaque jeune en fonction de ses particularités ?

Nicky - Simon - Hugo - Tess



* Jeremy



« Je m'appelle Jeremy et je pense que je préfère les hommes. Dans notre groupe, le staff veille à ce qu'il n'y ait pas de moqueries ou de blagues homophobes. À chaque fois que quelqu'un soulève une question sur la sexualité, le staff aborde la question de manière ludique et bienveillante. »

Seriez-vous prêt·es à mettre en place des moyens de sensibilisation à l'homophobie (charte, animation, formation...) ?

Jim - Olivier - Jeremy - Sherali





« L'uniforme du groupe me fait penser à l'armée et je n'aime pas ça. Dans mon groupe, on porte un foulard mais on a le choix entre un sweat aux couleurs du groupe ou la chemise habituelle. »

Seriez-vous prêt·es à revoir le concept d'uniforme ?

Jim - Olivier - Jeremy - Sherali



Jim



« J'ai de l'asthme. Je m'essouffle rapidement lorsque je participe à des activités intenses.

Lorsque nous partons en randonnée, le staff s'arrange pour amener mon sac au lieu d'arrivée et mon équipe est attentive à ma situation. Le staff a demandé un deuxième inhalateur à mes parents au cas où je perdrais le mien. »

Seriez-vous prêt·es à adapter votre organisation en fonction des capacités physiques et de la santé de vos jeunes ?

Jim - Olivier - Jeremy - Sherali



*** Olivier



« Je suis un animateur porteur de troubles dyslexiques. J'ai des difficultés pour lire et écrire. Quand je dois écrire une communication aux parents, un autre membre du staff me relit. Entre nous, on essaye de fonctionner le plus possible par messages vocaux. »

Seriez-vous prêt-es à répartir les tâches selon les compétences de chacun-e ?

Jim - Olivier - Jeremy - Sherali



□ Quentin



« Je n'éprouve pas d'envies sexuelles et généralement, je n'aime pas spécialement parler de sexualité.

Le staff me laisse la latitude dont j'ai besoin pour ne pas répondre aux questions ni m'exprimer sur le sujet si je ne le souhaite pas. »

Seriez-vous prêt·es à laisser à Quentin la liberté de ne pas s'exprimer lors de ces conversations ?

Quentin - Siloé - Hassan - Evelyne





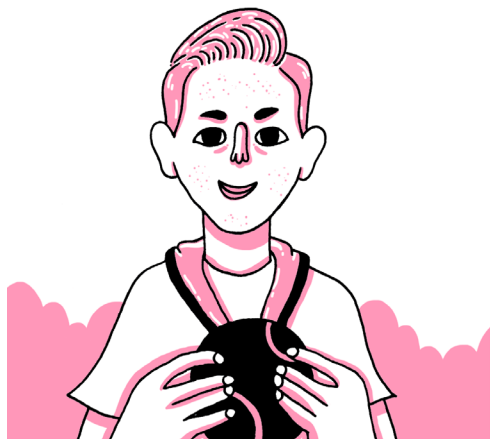
« Je fais partie d'une communauté de gens du voyage. Je suis dans la région trois mois par an.

Il ne m'est donc possible d'être présente aux activités qu'à certains moments de l'année mais je suis toujours la bienvenue. »

Seriez-vous prêt-es à remettre en question le concept de présence régulière ?



□ Hassan



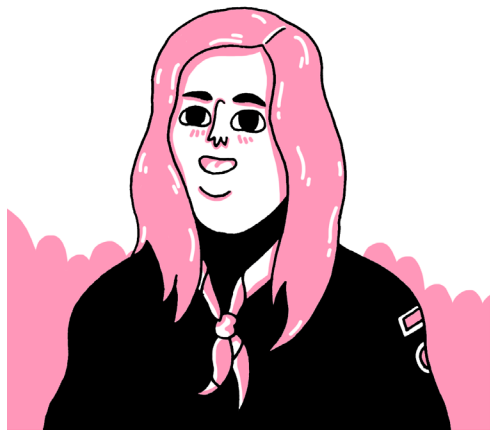
« Je ne perçois pas les différentes nuances de couleurs. Le staff y fait attention en associant des formes à chaque couleur dans les activités le nécessitant. Ça m'évite de me tromper. »

Seriez-vous prêt·es à adapter la logistique de vos activités à ce besoin ?

Quentin - Siloé - Hassan - Evelyne



□ Evelyne



« Je souffre d'un trouble obsessionnel compulsif (TOC) de vérification. J'ai besoin de vérifier 4x que la porte soit fermée, 4x que la lumière soit éteinte, etc.

Ça me ralentit beaucoup, mais le staff me donne plus de temps pour me préparer et veille à ce que personne ne se moque de moi. »

Seriez-vous prêt·es à donner à Evelyne le temps dont elle a besoin ?

Quentin - Siloé - Hassan - Evelyne



↳ Ethan



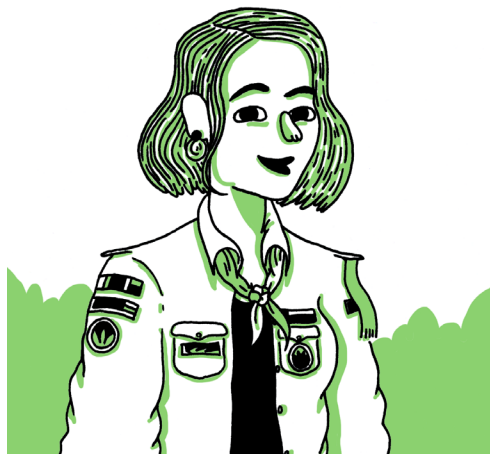
« Je ne suis pas très sûr de ce en quoi je crois.
Ici, on me donne la possibilité, via des temps
d'animation dédiés, de découvrir et développer ma
propre spiritualité. C'est pourquoi j'aime évoluer
dans ce groupe. »

*Seriez-vous prêt-es à organiser des moments
dédiés à la spiritualité, que chaque jeune pourrait
s'appropriier suivant ses convictions ?*

Ethan - Dominique - Aisha - Tim



↳ Dominique



« J'ai 14 ans et j'ai vraiment peur du noir. Le staff en tient compte et s'assure toujours que j'ai une lampe ou un·e ami·e pour m'accompagner lorsqu'il fait nuit. Pendant les camps, le staff prévoit une veilleuse dans le dortoir et sur le chemin vers les toilettes. »

Seriez-vous prêt·es à mettre des choses en place pour tenir compte des peurs et phobies de chacun·e ?

Ethan - Dominique - Aisha - Tim



↖ Aisha



« J'ai le sentiment de n'être ni homme ni femme. Je ne me sens pas à l'aise s'il faut prendre une douche avec d'autres. J'aime participer aux camps parce que le staff me laisse me doucher et/ou dormir séparément. »

Seriez-vous prêt·es à laisser des jeunes se doucher ou dormir dans des conditions spécifiques qui leur permettent de se sentir à l'aise s'ils·elles le souhaitent ?

Ethan - Dominique - Aisha - Tim



↳ Tim



« Je suis né sans bras droit, et ça fait environ deux ans que j'ai une prothèse. Certaines tâches quotidiennes restent difficiles pour moi, mais le staff s'assure que j'aie toujours un rôle dans les activités et donc je ne me sens jamais mis de côté. »

Seriez-vous prêt·es à prendre en compte la particularité de Tim lors de la préparation des activités pour garantir qu'il ait une place au même titre que les autres lors des animations ?

Ethan - Dominique - Aisha - Tim



✌ Thomas



«Depuis que ma mère a perdu son emploi, ma famille a des difficultés financières. Grâce au mécanisme de solidarité interne au groupe, je peux continuer à participer aux activités.»

Seriez-vous prêt·es à mettre en place un fond de solidarité local pour permettre à Thomas, et à d'autres qui sont aussi dans le besoin, de vivre les activités ?

Thomas - Mohammed - Jolien - Alex





Mohammed



« J'appartiens à une famille recomposée. La communication entre mes parents est difficile.

Le staff envoie les informations à mes deux parents, comme ça il et elle ont tous les deux une idée précise des activités et de leur coût. Ainsi, il n'y a pas de discussion et je peux participer aux activités sans problème. »

Seriez-vous prêt·es à dédoubler les communications pour les parents divorcés ?

Thomas - Mohammed - Jolien - Alex



✌️ Jolien



« Je travaille avec des enfants et ados en situation précaire dans le quartier d'un groupe, et le staff m'a contactée afin de créer un partenariat. Je trouve ça super et reste à leur disposition quand le staff a des questions liées à l'inclusion de ce nouveau public. »

Seriez-vous prêt·es à vous mettre en relation avec les associations de votre quartier afin de favoriser les échanges et partager des activités ?

Thomas - Mohammed - Jolien - Alex



 Alex



« J'ai un handicap mental lourd. Je fais partie de ce groupe de jeunes depuis mon enfance. L'an dernier toute ma génération est passée à l'animation, moi j'ai trouvé ma place dans le staff en tant que responsable photo. »

Seriez-vous prêt·es à accueillir Alex dans un de vos staffs avec une fonction qui lui convient ?

Thomas - Mohammed - Jolien - Alex



◆ Ellie



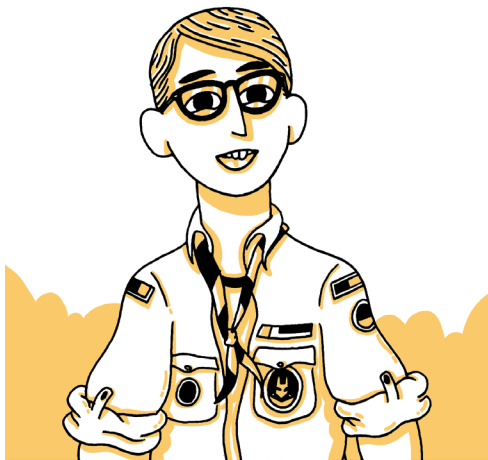
« Je m'appelle Ellie. Lorsque mes parents ont fait faillite, le staff s'est renseigné sur les possibilités de soutien financier, ce qui m'a permis de participer au camp. »

Seriez-vous prêt·es à vous renseigner sur les possibilités de soutien financier pour participer aux activités et à les communiquer aux parents ?

Ellie - Noah - Rick - Abdo



◆ Noah



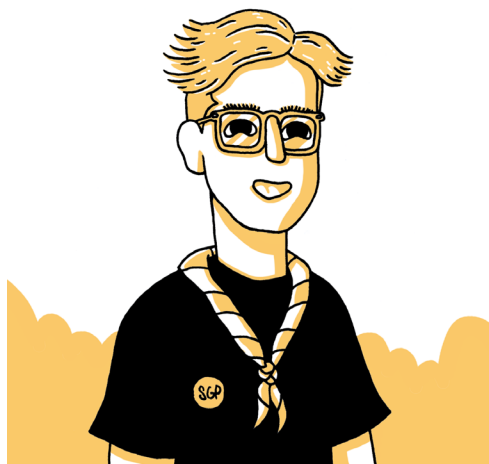
« Je suis le seul catholique à vouloir participer à la messe le dimanche matin. J'aime ma section parce que le staff me donne la possibilité d'y aller pendant que les autres développent leur propre spiritualité. »

Seriez-vous prêt-es à accompagner celles et ceux qui le souhaitent à leurs offices religieux et organiser une activité spirituelle avec les autres ?

Ellie - Noah - Rick - Abdo



◆ Rick



« Je suis malvoyant et il est souvent difficile pour moi de participer à des jeux. Le staff veille à doubler les signaux visuels par des consignes orales. Lorsque c'est nécessaire, ils-elles conçoivent des plateaux de jeu en trois dimensions, ce qui bénéficie aussi à mon amie Kate, malentendante. »

Seriez-vous prêt·es à aménager vos pratiques en regard de cette spécificité ?

Ellie - Noah - Rick - Abdo



◆ Abdo



« J'ai rejoint le groupe au début de cette année. Je ne parle pas encore très bien français mais j'essaye d'apprendre et je me fais des ami-es. Grâce au système de parrainage/marrainage, quelqu'un m'aide à comprendre et participer à tous les jeux et activités. »

Seriez-vous prêt-es à mettre en place un système de parrainage pour les nouveaux et nouvelles ?

Ellie - Noah - Rick - Abdo



◆ Lucas



Mes parents ne roulent pas sur l'or donc on ne peut pas payer la tenue ni le matériel de camping, mais mon groupe de jeunes a instauré un système de matériel de seconde main pour en fournir à prix réduit. Cela permet à tout le monde de se sentir intégré·e au groupe.»

Seriez-vous prêt·es à mettre en place un système de seconde main pour le matériel ?

Lucas - Ikram - Emma - Saddam



◆ Ikram



«Cet été, le camp avait lieu pendant le Ramadan. Le staff a veillé à ce que je puisse prendre mes repas avant le lever du soleil et après le coucher du soleil. Ils-elles ont aussi adapté les activités quand c'était nécessaire.»

Seriez-vous prêt·es à adapter l'intendance et le programme pour que Ikram puisse participer au camp ?

Lucas - Ikram - Emma - Saddam



◆ Emma



« Je m'appelle Emma. Mes parents ont tous les deux un léger retard mental et ont parfois du mal à comprendre le vocabulaire compliqué. Le staff comprend et veille à adapter la communication. »

Seriez-vous prêt-es à adapter vos communications afin que les parents d'Emma se sentent à l'aise ?

Lucas - Ikram - Emma - Saddam



◆ Saddam



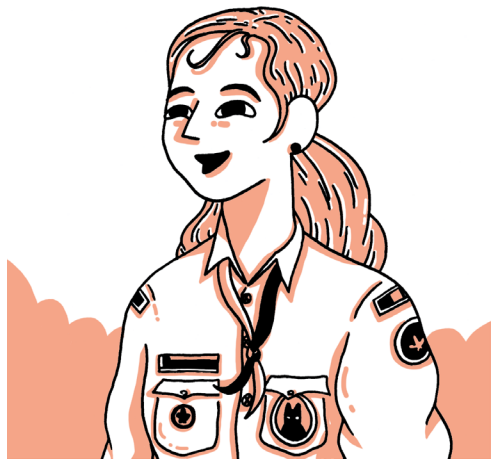
« Je suis demandeur d'asile. Le staff veille à organiser les activités sur le territoire belge uniquement et j'ai pu m'inscrire sans fournir de documents d'identité. »

Seriez-vous prêt·es à adapter vos lieux de camps et votre travail administratif ?

Lucas - Ikram - Emma - Saddam



Jenna



« Je m'appelle Jenna et mes parents sont analphabètes. Lorsque le staff envoie des communications, il téléphone à mes parents pour leur transmettre oralement l'ensemble des infos utiles. Lors des réunions de parents, les animateur·rices s'arrangent pour ne pas les mettre mal à l'aise si des projections textuelles sont utilisées. Cela arrange aussi les parents d'Emma et de Saddam. »

Seriez-vous prêt·es à adapter vos communications pour les parents de Jenna ?

Jenna - Bruce - Tahir - Pierre



Pierre



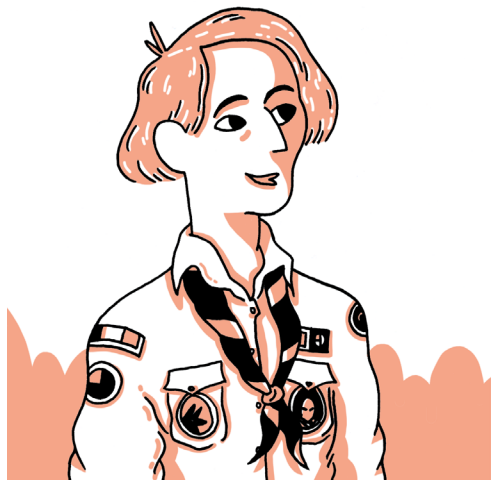
« J'ai été assigné fille à ma naissance mais depuis que je suis tout petit, je me sens garçon. Je me sens bien dans le groupe car les équipes et les dorts ne sont pas organisés en fonction du sexe et le staff évite les activités genrées. »

Seriez-vous prêt-es à organiser la vie de groupe en étant sensibles à l'identité de genre de vos membres ?

Jenna - Bruce - Tahir - Pierre



Bruce



« Je suis fils de batelier, et je suis donc souvent en vadrouille. Je me sens bien intégré parce que le groupe reste en contact avec moi et fait en sorte que je participe à certaines activités à distance. Lorsque je mets pied à terre et suis physiquement présent aux activités, c'est comme si je n'étais jamais parti. »

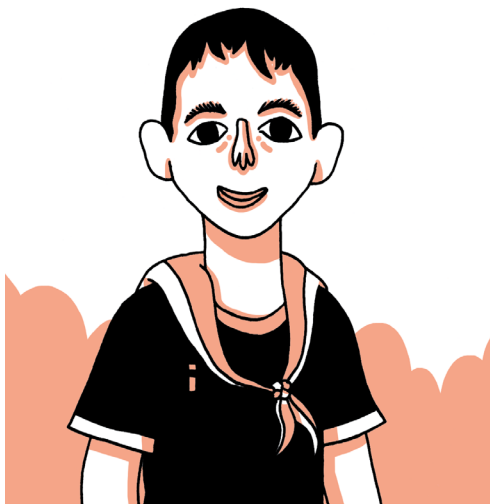
Seriez-vous prêt·es à veiller à garder le contact avec Bruce et faire participer des jeunes qui ne peuvent pas être régulièrement présent·es ?

Jenna - Bruce - Tahir - Pierre





Tahir



« A l'école, je subis des moqueries parce que mes parents viennent me chercher avec des vêtements usés. Dans mon groupe de jeunes, ça n'a jamais été un problème grâce au climat de bienveillance instauré. »

Seriez-vous prêt·es à sensibiliser votre groupe aux différences socio-économiques ?

Jenna - Bruce - Tahir - Pierre





« J'ai deux papas. Le staff se conduit avec eux comme avec n'importe quel autre parent et veille à ce que cela ne soit pas source de moqueries dans le groupe. Mes papas apprécient que les fiches d'inscription mentionnent 'parent 1' et 'parent 2' au lieu de père et mère. »

Seriez-vous prêt·es à adapter les communications et l'administration de l'Unité à des normes d'écriture plus inclusives ?

Milan - Shirley - Anna - Chama



 Shirley



« Mes parents travaillent toutes les deux le weekend. Il est donc très difficile pour elles de me déposer et de venir me rechercher à la fin des réunions.

Le staff a organisé un système de covoiturage qui me permet de participer aux activités. »

Seriez-vous prêt-es à aider Shirley à faire les trajets en début et en fin de réunion ?

Milan - Shirley - Anna - Chama



Anna



« J'ai besoin d'activités qui me stimulent intellectuellement, sinon je m'ennuie facilement. Ce que j'aime bien c'est qu'en plus de nos activités communes, le staff nous propose de mener des projets personnels dont nous fixons nous-mêmes les objectifs. On choisit aussi la manière de les mettre en œuvre. »

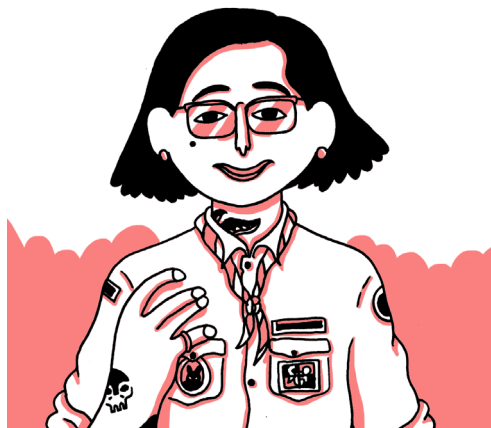
Seriez-vous prêt·es à accompagner chaque jeune dans son projet personnel ?

Milan - Shirley - Anna - Chama





Chama



« J'ai 20 ans et je suis devenu animateur alors que je n'avais aucune expérience dans les mouvements de jeunesse. Une autre animatrice s'est proposée pour être ma marraine et je peux lui poser toutes mes questions. Elle veille à mon intégration dans le groupe et elle m'a conseillé des formations adaptées à ma fonction. »

Seriez-vous prêt·es à accompagner quelqu'un qui n'a jamais fait d'animation à intégrer le staff ?

Milan - Shirley - Anna - Chama

